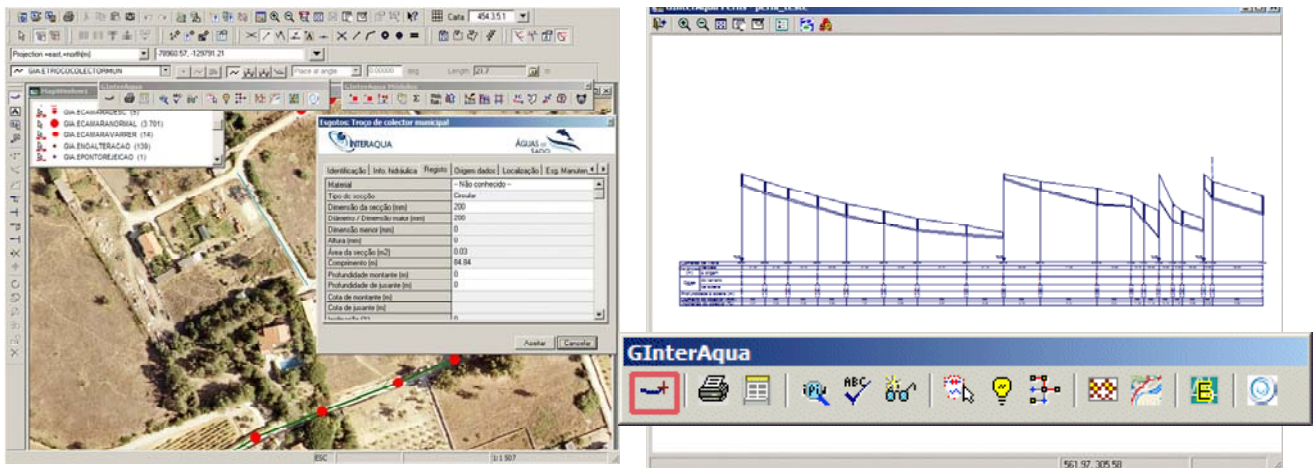


Solución Integral para Redes de Abastecimiento de Aguas y Saneamiento.

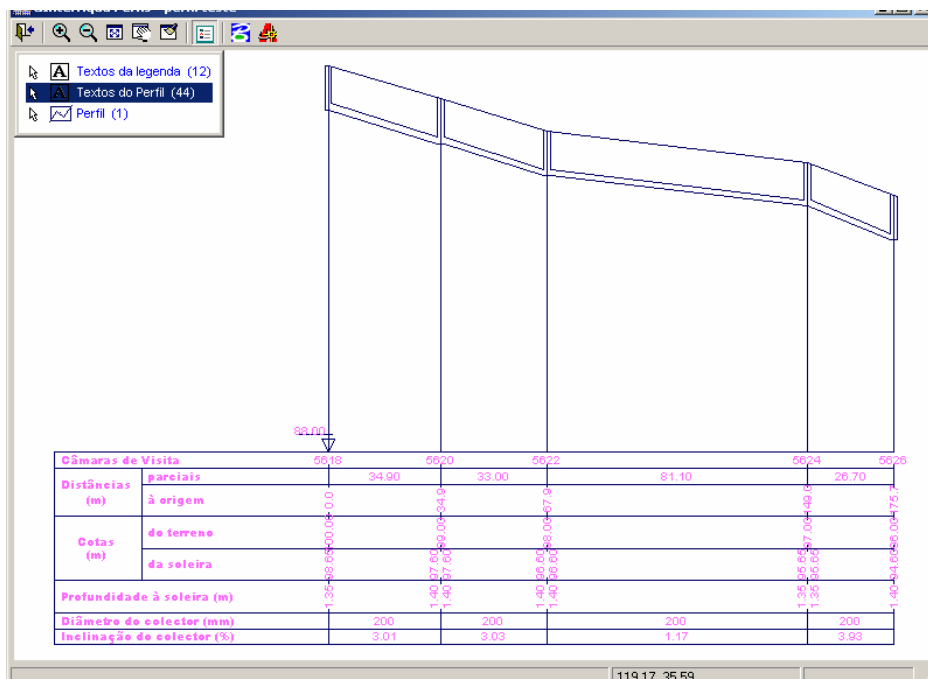


La Solución de InterAqua, para la Gestión Integral de Redes de Abastecimiento de Aguas y Saneamiento, incluye:

- **Almacenamiento de información gráfica y alfanumérica en Bases de Datos Estándar** (Oracle), estandarizando la gestión de información (back-up, recovery, replicación, etc.).
- **Modelo avanzado de datos orientado a objetos**, capaz de gestionar:
 - captura y edición de datos mediante reglas predefinidas y restricciones de tipo: asociativa, geométrica, cardinalidad y por atributos.
 - relaciones padre-hijo y distintos tipos de filtros.
 - entidades virtuales, agregación de tramos cuyos atributos sistema, subsistema y designación sirven como factores de agregación. Ejemplo: Colector.
 - control de visualización por escala; según la escala elegida, la herramienta de selección de entidades mostrará los atributos de los tramos de tubería o de la entidad virtual/compuesta.
 - “control de Trazabilidad” Global de Aguas: análisis de conectividad compleja. A partir de la funcionalidad Trace se puede efectuar un análisis topológico de la red, bidireccional, aguas arriba o aguas abajo. Las entidades de Stop pueden ser entidades conectadas o simplemente asociadas. Las entidades, resultado se añaden a la leyenda.
 - edición gráfica completa tipo CAD, que incluye acotaciones.
 - localización (centrada en la ventana del mapa) de números de portal y cualquier tipo de válvula, de seccionamiento, descarga, etc.

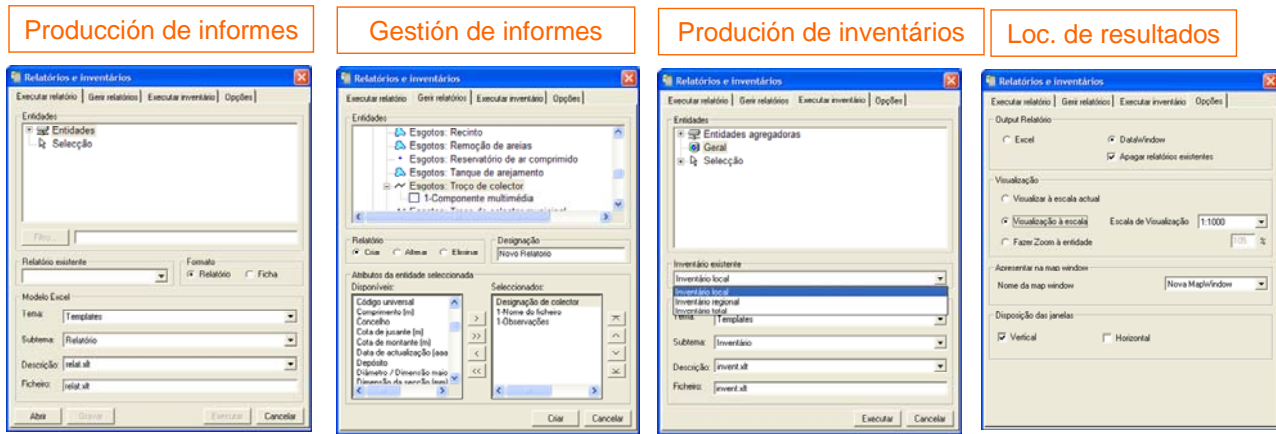
■ El Módulo de *Perfiles de Saneamiento*

permite generar perfiles a partir de la información almacenada, tomando como base la definición de los parámetros del perfil. También permite la exportación a DGN y DWG. El resultado se guarda en un almacén Access de GeoMedia y funciona seleccionando el pozo inicial, el pozo final, las restricciones, si hubiera, y el tramo inicial.

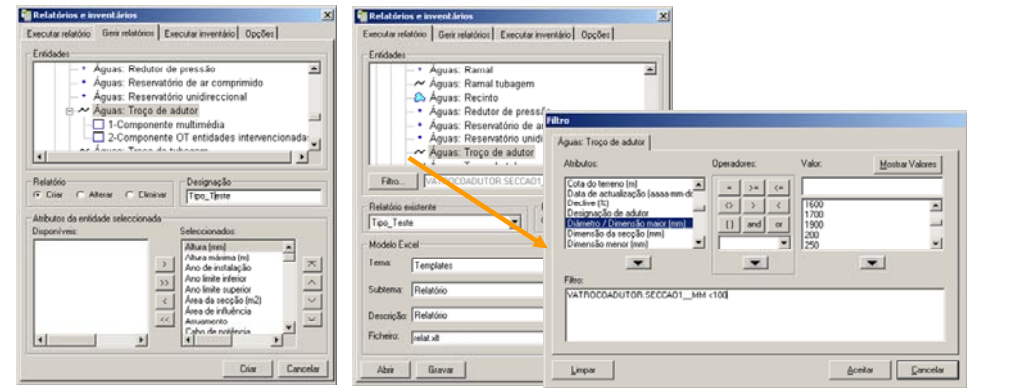


■ Generación de Informes

Se pueden elaborar informes e inventarios por entidad, de los elementos seleccionados o por selección de la leyenda y guardarse en la base de datos, las definiciones del informe o inventario. Los resultados se generan en un Excel utilizando unas plantillas previamente configuradas. Los inventarios contemplan el tipo de visualización, local o regional.

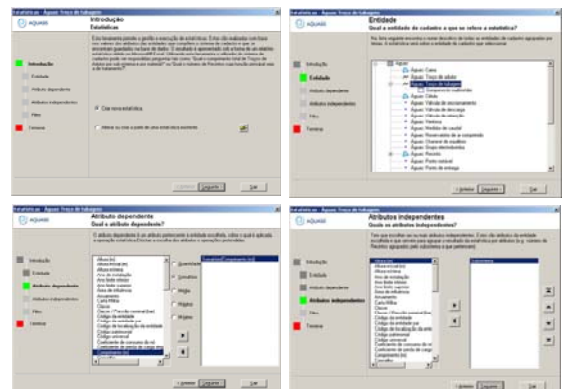


Ejemplo - Informe de Tramos de Tubería con diámetro < 100 m



■ Generación de Estadísticas

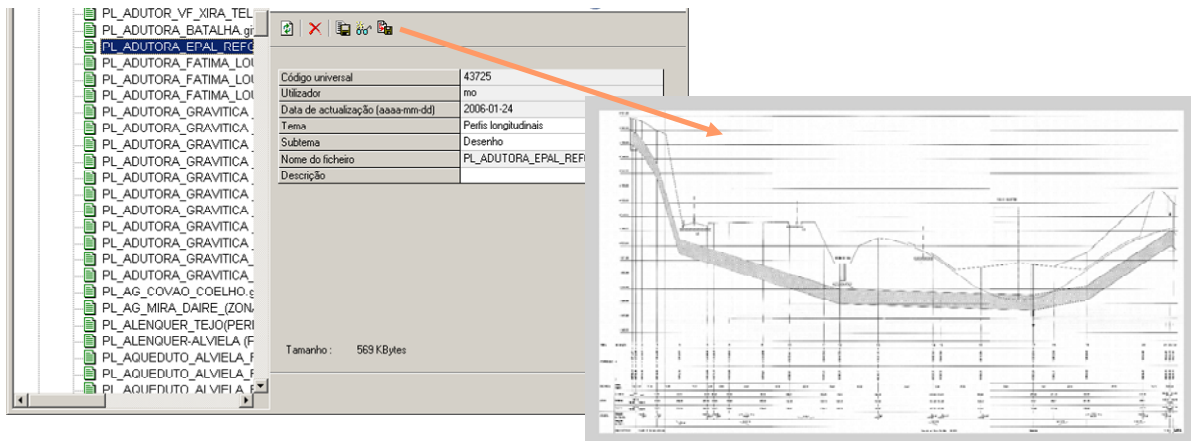
Los resultados se generan en un Excel utilizando plantillas pregeneradas. Permite elaborar estadísticas de cantidad, suma, media, máximo y/o, mínimo, de atributos de entidades, con agrupamiento de resultados.



■ **Catalogo Multimedia**

permite guardar y visualizar ficheros en la base de datos, de cualquier formato y procedencia. DGN, DWG, Excel, Word, TIFF, JPEG, videos, etc. para ser visualizados con el software del cliente. Por tanto es posible guardar cualquier fichero que se pueda visualizar. Los ficheros pueden asociarse a cualquier entidad sin limitación de cantidad.

Ejemplo – Determinar la Longitud de Tubería por Subsistema.

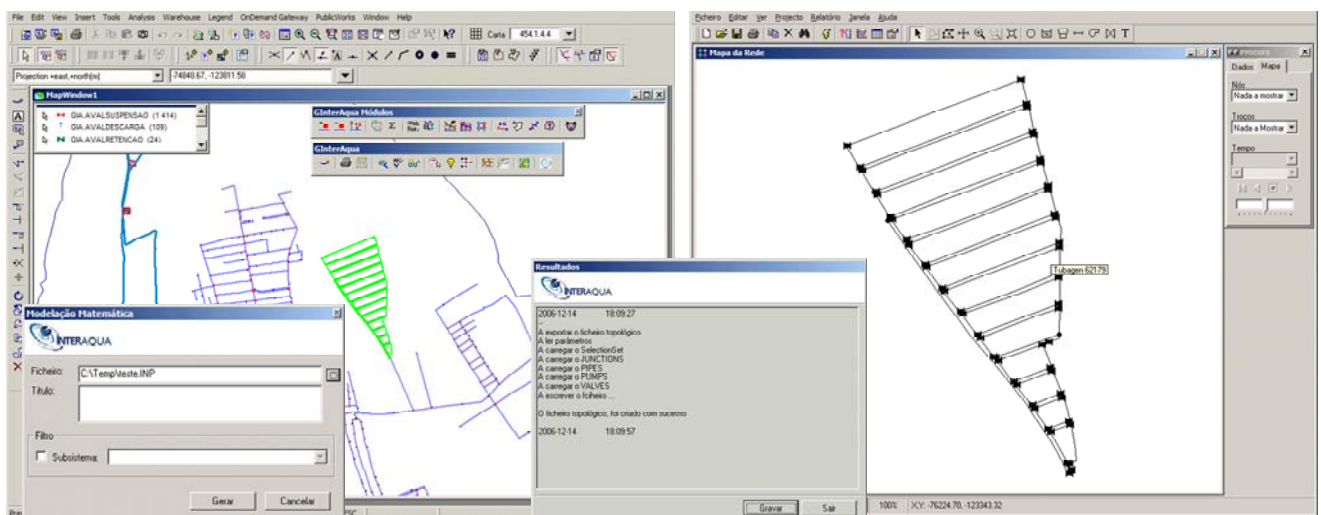


■ **Impresión Automatizada**

utilizando plantillas preparadas en la ventana de composición y guardadas en el Catalogo Multimedia. Se pueden definir tantos tamaños y carátulas como se necesiten.

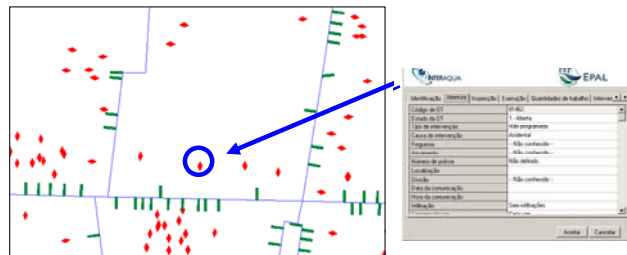
■ **Modelización Matemática**

producción automática de ficheros topológicos, de *entrada* para EPANET. EPANET es un simulador ampliamente utilizado en todo el mundo que tiene la ventaja de ser gratuito. Los datos necesarios para Epanet están guardados en la entidad. Genera un fichero con extensión .inp que es directamente visualizable con Epanet. Simplemente se selecciona la zona a exportar, y se ejecuta el comando de exportación.



Creación, edición y eliminación de **Ordenes de Trabajo**, y asociación a entidades. Posibilidad de consulta y visualización de las entidades asociadas a la orden de trabajo, tanto en su situación actual como original.

INSERCIÓN DE OT

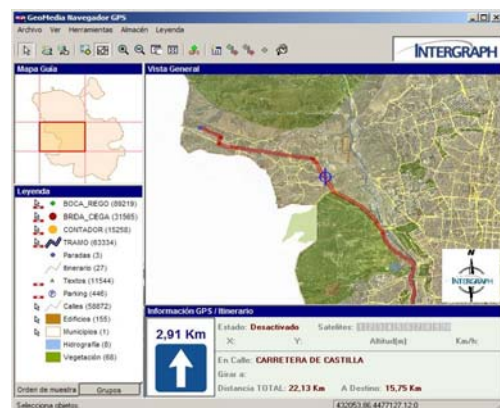
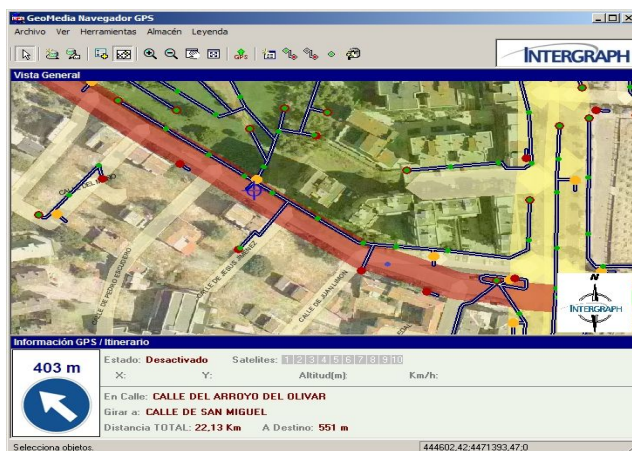


■ **Acceso Web**

los puestos cliente/servidor de G/InterAqua pueden complementarse con puestos de acceso avanzado vía Intranet (incluyendo edición) o visualización Internet (para acceso público, con restricciones vía *password* o certificadas). Intergraph cuenta con la tecnología y la experiencia necesaria en implementación de Portales internos, de información al Ciudadano e Infraestructura de Datos Espaciales (IDE), según las normas Europeas INSPIRE.

■ **Trabajo de Campo**

para la actualización de información de campo está disponible software para PDA's y portátiles, que permite la edición gráfica y alfanumérica, e incluye integración GPS, para revisiones de campo, (incluida la navegación hasta los activos de la red), y posterior incorporación a la Base de Datos de la empresa.



Navegador profesional que le permitirá localizar y llegar hasta los activos de su red, editar la información en campo y actualizar su sistema corporativo.

SOBRE INTERGRAPH

Intergraph Corporation es el proveedor global líder, en Software de Gestión de Información Espacial, (Spatial Information Management – SIM). Organizaciones de seguridad, empresas y gobiernos de más de 60 países, confían en nuestra tecnología espacial y nuestros servicios, para acelerar y optimizar sus decisiones operacionales. Los clientes de Intergraph organizan fácilmente grandes cantidades de datos complejos en representaciones visuales comprensibles, creando mapas inteligentes, gestionando activos y protegiendo infraestructuras críticas y a millones de personas en todo el mundo. Para más información, visite nuestra página Web: www.intergraph.es.

Intergraph and the Intergraph logo, are registered trademarks of Intergraph Corporation. Other brands and product names are trademarks of their respective owners. Intergraph believes the information in this publication is accurate as of its publication date. Such information is subject to change without notice and is subject to applicable technical product descriptions. Intergraph is not responsible for inadvertent errors. ©2006 Intergraph

Corporation, Huntsville, AL 35894-0001. 03/06 DDPP350EA0



